

# 广西艺术学院 2023 年硕士研究生招生网络远程复试 在线面试科目（环节）考核操作说明

## 一、考前准备

考生准备两部智能手机用于在线面试，手机须保证至少20G的剩余可用存储空间，同时须下载安装“艺术升”APP并更新到最新版本。艺术升APP仅支持智能手机，不支持平板电脑、台式电脑。



扫一扫 下载APP

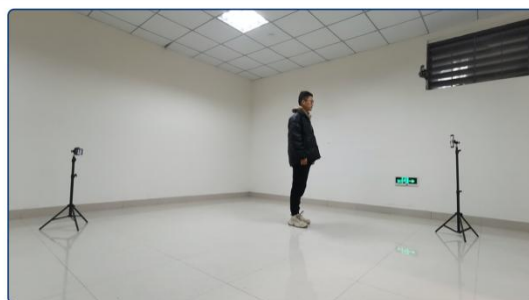
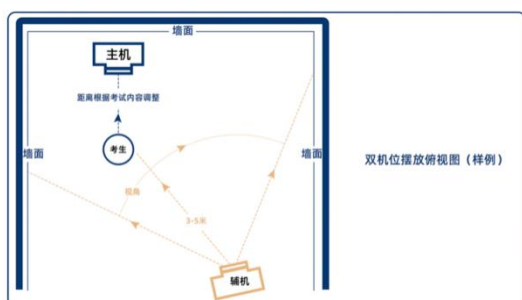
为了确保考生网络考试的顺利进行，建议考生：

- 1、使用最近3年上市的主流品牌手机(如iPhone、华为、小米、vivo、oppo)，不要使用红米手机、年代久远或性能较差的手机。
- 2、同时为保证考试过程录制不中断，请备好充电宝或直充电源。
- 3、考生须在稳定的WIFI网络下考试，为避免网络不畅或出现断网等情况影响考试，请务必提前测试所在考试地点的网络以确保正常考试。请将手机SIM卡拔出或使用飞行模式，确保手机没有通话功能，考试过程中不得接打电话，考试过程中如果接到来电，会直接中断录制，因考生个人原因影响考试，后果由考生自行承担。
- 4、考试期间将与考官进行在线面试，请考生提前调高手机媒体音量。

5、考生须选择空间独立、环境安静、光线明亮、不逆光的室内场所，考试空间不得出现与考试内容相关的信息（含文字、图片、音频、视频等）及物品（参考书、电子产品等），考场中不得出现镜子，一个封闭考场空间内仅限一名考生考试，不允许多个考生同时在一个空间内考试。考生考试全程需要在手机镜头范围内考试和录制视频。因考生个人原因，考试和录制的视频影响评分的，后果由考生自行承担。

## 二、网络考试双机位摆放示意

考生参加我校网络考试需要准备两部智能手机，手机A（登录艺术升APP）作为主机，用于网络考试全部流程，手机B（打开艺术升APP无需登录）作为辅机，用于监考考试过程，两部手机都需要下载艺术升APP。考试前务必保持两部手机的电量和内存充足，内存建议至少在20G以上，考生须在稳定的WIFI网络下考试，为避免网络不畅或出现断网等情况影响考试，请务必提前测试所在考试地点的网络以确保正常考试。除此之外，外放音乐、闹钟等其他应用程序也必须关闭，避免一切干扰。



（拍摄机位图）

## 三、系统登录

考生打开艺术升APP进入登录页面，输入账号、密码登录，如果密码遗失，可通过“忘记密码”找回。



### 三、在线面试流程

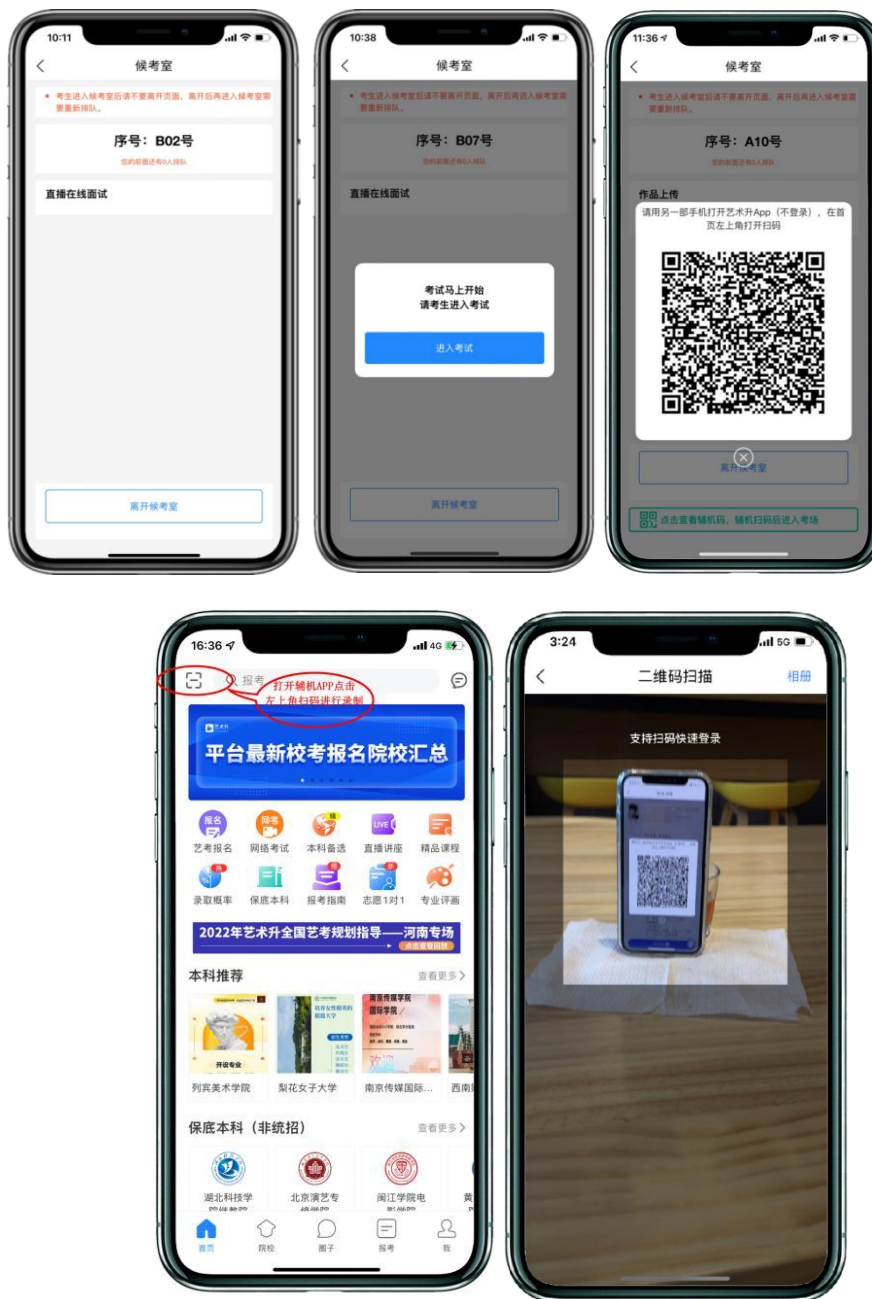
(一) 正式考试：考生进入“网络考试”菜单后，选择考生通过手机APP认真阅读《广西艺术学院2023年硕士研究生招生网络远程复试考生诚信承诺书》，签名确认后  
方可参加考试。



(二) 选择【进入候考室】，考生需在候考界面等待考官呼叫考生。



(三) 考生在候考室进行候考，界面会显示候考人数，请考生耐心在线等待考官呼叫考生（注意系统弹窗提示）后，点击【进入考试】，弹出二维码，用辅机进行扫码进入考试界面。



(四) 建议考生提前准备好三脚架架设手机，考试过程横屏录制。监考老师和考官通过录制手机实时与考生沟通。过程中如有断网情况请退出重新进入候考室等待考官呼叫。



(五) 考试结束时由监考老师负责结束当前面试。当界面显示【考试已完成】弹窗后，面试考试结束。

